



Sagardoetxea
herri baten erroak

**2014 UZTAKO SAGARDO SAGARRAREN
HELDUTASUNAREN EGOERA**

Kontaktua

943 550 575

info@sagardoetxea.com

2014 UZTAKO SAGARDO SAGARRAREN EGOERA

Aurreko urteetan bezala, 2014 uztako XIII. sagardo sagarraren heldutasunaren txostena aurkezten dugu. Puntu nagusiak hauek dira:

- 2014 uztako sagarraren heldutasunaren egoera aste bat edo bi aurreratu da iazko urtearekin alderatuta.
- Aurten loraldia berandu etorri da eta denboran oso luzea izan da. Eguraldia ikusirik, udaberria euritsua eta uda hezea eta freskoa izan dugu.
- Eskualdeen artean ekoizpena desberdina da, baita sagastien baitan ere. Bertan frutarik gabeko barietateak ikus daitezke eta ondoan sagar gehiegi dituzten barietateak.
- Azukre maila (^oBrix) azken 10 urteerako baxuena da.

Iraila hasieran eta azken urteetan bezala, Gipuzkoako sagasti ezberdin batzuetan kontrol bat egin zen, sagarren egoera jakin ahal izateko. Honetarako, Gipuzkoako zenbait sagasti jarraitu ditugu, 14 barietate kontrolatu dira: Aritza, Errezila, Gezamina, Goikoetxe, Manttoni, Moko, Mozolua, Patzolua, Txalaka, Udare Marroi, Urdin, Urtebi Haundi, Urtebi Txiki eta Verde Agria.

Aurtengo ezaugarri garrantzitsuenak hauek izan dira: Orokorki, loraldia berandu etorri da eta denboran oso luzea izan da. Eguraldia ikusirik, udaberria euritsua eta uda hezea eta freskoa izan dugu.

Eskualdeen artean ekoizpena desberdina da eta sagastien baitan ere. Bertan frutarik gabeko barietateak ikus daitezke eta ondoan sagar gehiegi dituzten barietateak.

Aurkezten dugun heldutasunaren txosten hau www.sagardoarenlurraldea.com orrialdean eskuragarri dago.

Sagarreko harra edo arjoa

Aurten arjoaren presentzia oso altua izan da sagasti gehienetan, etengabeko erasoaldiekin belaunaldi bakoitzeko. Horregatik, aurten kalteak handiagoak izango dira, gehienbat ez tratatutako sagastietan.

Sagarraren heldutasuna

Heldutasun kontrola iraileko 2. astean egin dugu, aurreko urteetan bezala. Heldutasuna neurtzeko bi modu erabili ditugu: lehenengoan, azukre maila jakiteko, sagarren indize refraktometrikoa (^oBrix) neurtu da; eta bigarrenean, almidoiaren erregresioa jakiteko, iodo indizea neurtu da, 1tetik 10erako eskalan, Europako araudiari jarraituz.

Indize refraktometrikoa - °Brix

Hurrengo grafikoan iraileko 2º asteko brix graduen garapena ikus dezakegu. Bertan, 2014. urteko °Brix datua, 10,2 °Brixekoa da, aurreko urtekoa baino 0,6 gradu gutxiagorekin. Azken hamar urtetako datu baxuena da.



Hurrengo taulan azken 10 urtetako °Brixen datuak ikus daitezke:

Urtea	2005	2006	2007	2008	2009	2010	2011	2012	2013	2014
°Brix	13,1	11,8	10,7	10,8	10,8	10,7	11,3	11,9	10,8	10,2

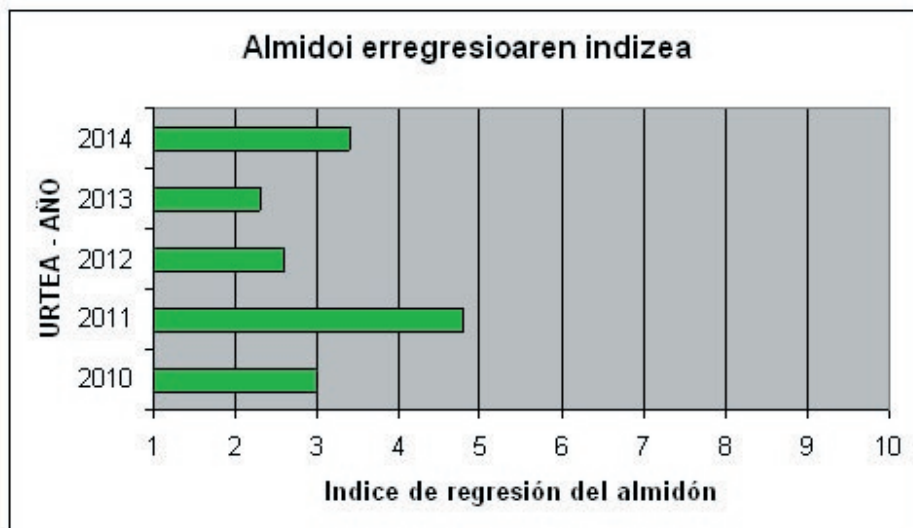
Hurrengo taulan azken bost urteetako barietate ezberdinen indize refraktometrikoa (°Brix) ikus daiteke, iraileko 2º astean:

°BRIX					
BARIETATEAK	2010	2011	2012	2013	2014
ARITZA	10,3	10,7	11,4	10,3	9,4
ERREZILA	11,2	11,2	12,4	11	11,1
GEZAMINA	11,1	11,5	11,8	10,8	10,1
GOIKOETXE	11,9	12,8	13	11,9	11,3
MANTTONI	10,2	11	11,9	10	10
MOKO	10,8	12	12,2	11,4	10,4
MOZOLUA	11,1	11,2	12,4	11	10,1
PATZOLUA	11,5	11,3	13	10,5	10,4
TXALAKA	10,7	11,8	11,6	11,2	10,2
UDARE MARROI	11,4	11,3	11,5	11,3	10,9
URDIN	11,8	10,9	11,5	11,1	10,7
URTEBI HAUNDI	10,4	10,8	11,5	10,4	9,6
URTEBI TXIKI	9,7	10,2	10,2	10,4	9,4

Barietatez barietate begiratuta, aurtengo kontrolean °Brix altuenak Goikoetxe 11,3rekin eta Errezila 11,1-rekin dituzte. Aldiz, baxuenak, Aritza eta Urtebi Txiki 9,4 °Brix ekin eman dituzte.

Almidoiaren erregresioa

Hurrengo grafikoan almidoiaren erregresioaren garapena ikus dezakegu. Aurtengo datua, azken 2 urtetakoa baino altuagoa da, 3,4-ko indizea eman baitu.



Hurrengo taulan azken bost urteetako almidoiaren erregresioa ikus daiteke, barietate ezberdinetan irailako 2^a astean:

ERREGRESIOA					
BARIETATEA	2010	2011	2012	2013	2014
ARITZA	3	4,3	1,7	2,1	5
ERREZILA	1,2	1,8	1,1	1	1,2
GEZAMINA	3,8	6,1	3,4	2,8	4,5
GOIKOETXE	8,2	8,2	8,5	8,1	8,1
MANTTONI	2,6	4,2	1,9	1,6	1,7
MOKO	1,5	2,4	1,4	1,2	1,5
MOZOLUA	3,6	5,7	3,2	2,8	4,8
PATZOLUA	3,9	6,3	3,7	3,2	4,7
TXALAKA	2,8	5	2,2	1,5	3
UDARE MARROI	1,3	3,5	1,5	1,2	2,6
URDIN	2,7	3,3	1,7	2,2	2,2
URTEBI HAUNDI	2,7	4,5	2	1,7	2,9
URTEBI TXIKI	3,2	4,7	3	2,5	3,2
VERDE AGRIA	2,2	3,1	1,6	1,4	2,4

Goikoetxe barietate alde batera utzita, erregresio altuenak Aritza 5-ekin, Mozolua 4,8-rekin, Patzolua 4,7-rekin eta Gezamina 4,5-rekin izan dituzte. Aldiz, Errezila 1,2-rekin, Moko 1,5-rekin eta Manttoni 1,7-rekin baxuenak izan dituzte.

PUNTU GARRANTZITSUENAK

Orokorrean, 2014ko iraileko lehenengo hamabostaldian, sagastietan azaldu diren zenbait puntu bereizi ditzakegu:

- Barietatez barietate eta sagastiz begiratu ezker, ezberdintasun nabarmenak ikus daitezke
- Azukre maila begiratuta, aurtengo urteak, batzaz beste 10,2 °Brix du. Azken hamar urtetako datu baxuena da. Ziur aski jasan dugun uda heze eta freskoagatik.
- Almidoiaren erregresioa 3,4ko indizean dago, hau da, 2012 eta 2013ko baino altuagoa.
- Heldutasun datuak ikusita (almidoiaren erregresioaren arabera) Goikoetxe barietate kenduta, 3 barietate talde ikus daitezke:
 - Aurreratuenak: Aritza, Mozolua, Patzolua y Gezamina.
 - Erdikoak: Urtebi Txiki, Txalaka, Urtebi haundi y Udare Marroi.
 - Atzeratuenak: Verde Agria, Urdin, Manttoni, Moko y Errezila.
- Sagar portzentai garrantzitsu bat arjoarengatik kaltetua izan da.

AITOR ETXEANDIA AZPIAZU – SAGARLAN S.L
Fruitugintzan Aholkularia
12 de septiembre de 2014