



Sagardoetxea
herri baten erroak

ESTADO DE MADURACIÓN DE LA MANZANA DE LA COSECHA 2011

Contacto

943 550 575

info@sagardoetxea.com

SITUACIÓN DE LA MANZANA DE SIDRA 2011

Como en los años anteriores, a comienzos de septiembre se ha realizado un control en varias plantaciones de Gipuzkoa para conocer el estado en que se encontraban las manzanas. Para ello se ha realizado un seguimiento en plantaciones situadas en diferentes zonas de Gipuzkoa, aunque con mayor incidencia en Beterri. Las variedades que se han controlado son 14: Aritza, Errezila, Gezamina, Goikoetxe, Manttoni, Moko, Mozolua, Patzolua, Txalaka, Udare Marroi, Urdin, Urtebi Haundi, Urtebi Txiki y Verde Agria.

Este año se ha caracterizado por una floración temprana, una polinización desigual dependiendo de las variedades y de la situación de las plantaciones, una primavera cálida y seca, y un mes de julio muy húmedo.

En general, la mayor producción de manzana la encontramos entre Tolosa y la costa. En el interior de Gipuzkoa la producción es mucho menor, a excepción de algunas plantaciones.

Cabe destacar el golpe de sol que se produjo a finales de junio y que afectó a un porcentaje elevado de frutos, provocando podredumbres y la caída de una parte importante de las manzanas afectadas.

CARPOCAPSA O GUSANO DE LA MANZANA

Este año la presencia de este insecto ha sido muy elevada en parte de las plantaciones, con capturas en las trampas de feromonas que se pueden considerar como las más abundantes de las que tenemos constancia en nuestro territorio y además de forma constante. En cambio, en otras zonas la presencia de este insecto ha sido más bien escasa.

La primera generación comenzó su vuelo a finales de abril. La segunda comenzó muy pronto, durante la segunda quincena de junio, antes de lo que es habitual, debido seguramente a las altas temperaturas que hubo durante la primavera y una tercera comenzó a mediados de agosto, y que ha comienzos de septiembre aun no ha finalizado.

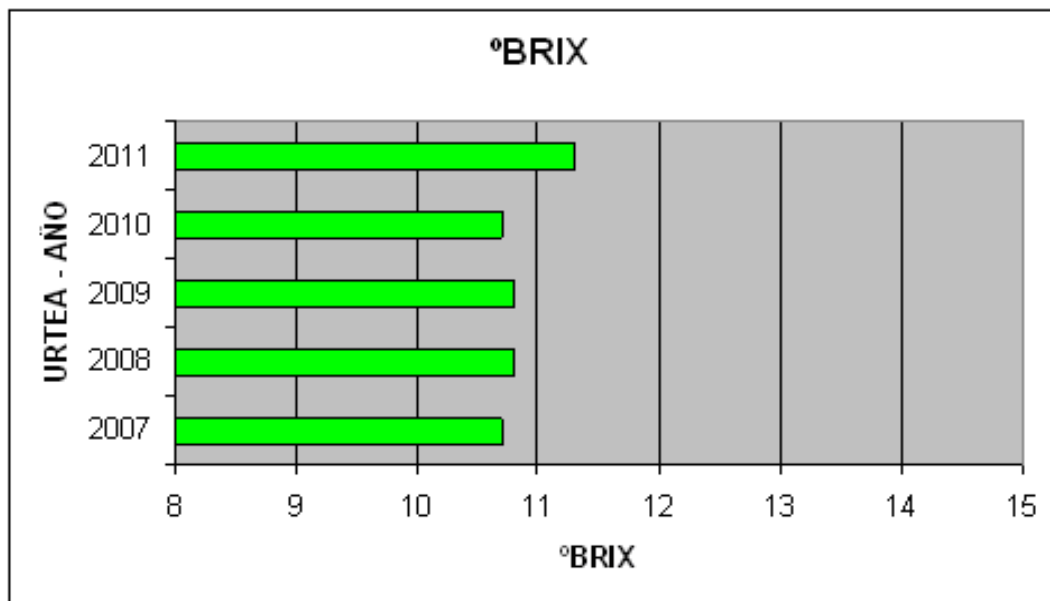
ESTADO DE MADURACIÓN DE LA MANZANA DE LA COSECHA 2011

La maduración de la manzana en general, está adelantada alrededor de dos semanas respecto al año pasado.

El estudio del estado de maduración ha sido realizado, como en los años anteriores, durante la 2ª semana de septiembre (8 a 11 septiembre) para así poder compararlo con la misma semana de los años anteriores. En este caso hemos comprobado la maduración a través del contenido en azúcar mediante el índice refractométrico (°Brix) y de la regresión del almidón que se midió por el índice del yodo, en una escala visual de 1 a 10 según la norma europea.

ÍNDICE REFRACTOMETRICO - °BRIX

En la siguiente gráfica se puede apreciar la evolución de los grados brix tomando la totalidad de las variedades en la 2ª semana de septiembre. El contenido de azúcar es de 11,3 °Brix, el mayor de los últimos 5 años.



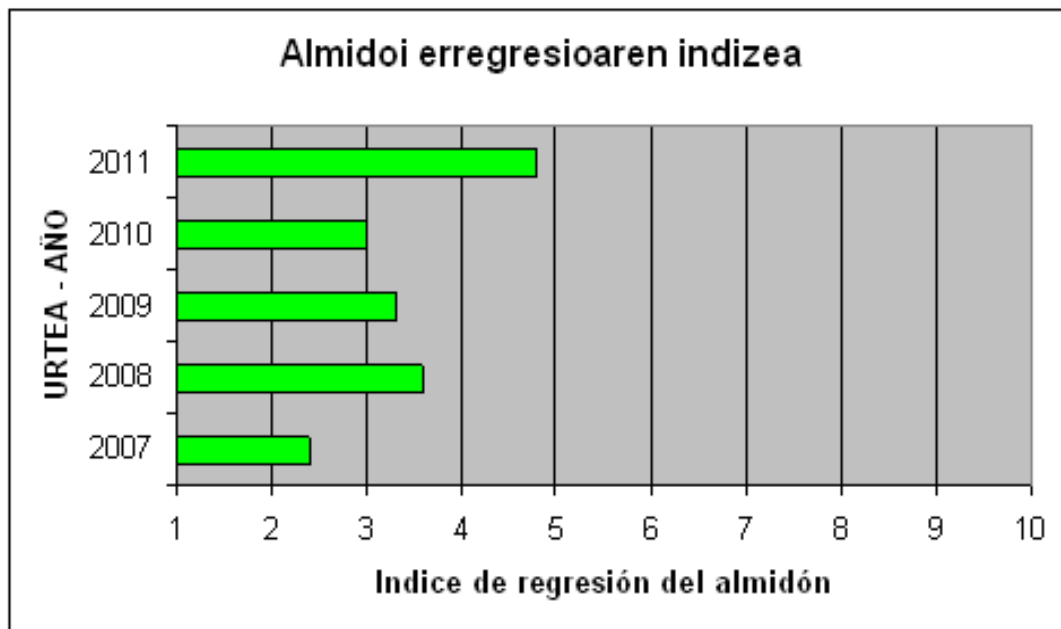
En la siguiente Tabla se puede observar el índice refractométrico (°Brix) de las diferentes variedades de manzana de sidra en las mismas fechas durante los cinco últimos años:

°BRIX	2007	2008	2009	2010	2011
VARIEDAD					
ARITZA	10,5	10,5	9,9	10,3	10,7
ERREZILA	11,2	10,9	10,7	11,2	11,2
GEZAMINA	10,2	10,6	11,4	11,1	11,5
GOIKOETXE	12,1	11,6	12,8	11,9	12,8
MANTTONI	10,7	10,1	9,3	10,2	11
MOKO	10,8	10,4	11,1	10,8	12
MOZOLUA	10,4	11,1	10,6	11,1	11,2
PATZOLUA	10	11,4	11,2	11,5	11,3
TXALAKA	11,3	10,7	10,6	10,7	11,8
UDARE MARROI	11,6	11,3	10,7	11,4	11,3
URDIN	10,1	10,8	11,8	11,8	10,9
URTEBI HAUNDI	10,5	10,9	11,1	10,4	10,8
URTEBI TXIKI	9,7	9,7	9,6	9,7	10,2
VERDE AGRIA	11	10,7	10,5	10,8	11,2

En el momento de realizar el control, las variedades Goikoetxe con 12,8 °Brix y Moko con 12 °Brix dan el valor más alto, mientras que Urtebi txiki con 10,2 °Brix da el más bajo.

REGRESIÓN DEL ALMIDÓN

En la siguiente gráfica podemos ver la evolución de la regresión del almidón tomando la totalidad de las variedades. El índice la regresión del almidón de este año es de 4,8, el mayor desde la realización de este muestreo en 2001.



En la siguiente Tabla podemos observar la regresión del almidón de las diferentes variedades de manzana de sidra en las mismas fechas durante los cinco últimos años:

REGRESION

VARIEDAD	2007	2008	2009	2010	2011
ARITZA	4,1	3,4	4,4	3	4,3
ERREZILA	1,1	1,3	1,3	1,2	1,8
GEZAMINA	3,4	4,7	3,3	3,8	6,1
GOIKOETXE	8	8,7	8,2	8,2	8,2
MANTTONI	2,4	2,6	3,1	2,6	4,2
MOKO	1	1,7	1,2	1,5	2,4
MOZOLUA	2,4	4,1	4,4	3,6	5,7
PATZOLUA	2	6,2	5,6	3,9	6,3
TXALAKA	1,4	2,6	2,9	2,8	5
UDARE MARROI	1,8	1,6	1,6	1,3	3,5
URDIN	1,6	3,2	2,4	2,7	3,3
URTEBI HAUNDI	1,3	3,5	2,7	2,7	4,5
URTEBI TXIKI	2,5	4,7	2,9	3,2	4,7
VERDE AGRIA	1,3	1,8	1,9	2,2	3,1

Aparte de la variedad Goikoetxe, las variedades Patzolua con 6,3; Gezamina con 6,1; Mozolua con 5,7 y Txalaka con 5 son las que presentan una regresión del almidón más alta en el momento del control, mientras que las variedades Errezila con 1,8 y Moko con 2,4 son las que presentan el nivel más bajo.

ASPECTOS A DESTACAR

En definitiva podríamos destacar los siguientes aspectos del estado de la manzana en la 1ª quincena de septiembre de 2011:

- La maduración de la manzana en general, está adelantada alrededor de dos semanas respecto al año pasado.
- El estado de maduración en cuanto al nivel de azúcar es de 11,3 °Brix de media, dato superior al de los últimos 5 años. Destacar que la toma de datos estuvo precedida unos días antes por unas importantes precipitaciones que provocaron la disminución del °Brix al aumentar el volumen de agua en las manzanas.
- La regresión del almidón presenta un índice de 4,8, casi dos puntos superior al del año pasado. Es el mayor desde 2001, año desde el que se comenzaron a tomar estos datos.
- Las diferencias de maduración son muy importantes entre las variedades.
- La producción es mucho mayor en la costa que en el interior.
- El porcentaje de manzanas en el árbol dañadas por la carpocapsa ó gusano de la manzana en las plantaciones visitadas y no tratadas es muy importante. La presencia de este insecto es probable que haya sido la mayor si la comparamos con las registradas durante los últimos años.
- Los daños por golpe de sol registrado a finales de junio afecto a un porcentaje considerable de frutos.