



Sagardoetxea
herri baten erroak

2011 UZTAKO SAGARRAREN HELDUTASUNAREN EGOERA

Kontaktua

943 550 575

info@sagardoetxea.com

2011 SAGARDO SAGARRAREN EGOERA

Azken urteetan bezala, iraila hasieran Gipuzkoako sagasti ezberdinetan kontrol bat egin zen sagarren egoera ezagutu ahal izateko. Horretarako, Gipuzkoako zenbait sagasti jarraitu ziren, Beterri aldekoak gehienbat. 14 barietate kontrolatu dira: Aritza, Errezila, Gezamina, Goikoetxe, Manttoni, Moko, Mozolua, Patzolua, Txalaka, Udare Marroi, Urdin, Urtebi Haundi, Urtebi Txiki eta Verde Agria.

Aurtengo ezaugarri garrantzitsuenak hauek izan dira: loraldia goiz etorri da, polinizazioa ezberdina izan da barietate eta sagastien kokapenaren arabera, udaberria beroa eta lehorra izan da eta uztaila berriz oso bustia.

Orohar, sagarren ekoizpen nagusia Tolosatik kostalderaino eman da. Gipuzkoako barnekaldean ekoizpena askoz txikiagoa izan da, nahiz eta sagasti batzuetan ekoizpen onak izan.

Bestalde, ekaina bukaeran izan zen eguzki kolpeak kalte handiak sortu zituen fruituen portzentai handi batean, usteldurak sortuz eta sagarren erorketa goiztiarra sortaraziz.

SAGARREKO HARRA EDO CARPOCAPSA

Aurten intsektu honen presentzia oso altua izan da sagasti gehienetan. Sagasti batzuetan feromonen tranpetan eroritako arjoen kopurua inoiz izan den altuena eta iraunkorra izan da. Beste sagasti batzuetan, aldiz, intsektu hauen presentzia eskasa izan da.

Lehenengo belaunaldia apirila bukaeran azaldu zen, garai horretan feromona tranpetan harrapatu baitziren lehenengo tximeletak. Bigarren belaunaldia ekainaren bigarren hamabostaldian agertu zen, normala dena baino lehenago, ziur aski udaberriko tenperatura altuen ondorioz. Hirugarren belaunaldi bat abuztu erdialdera hasi zen, eta iraila hasieran intsektu honen tximeletek jarraitzen dute zenbait tranpetan erortzen.

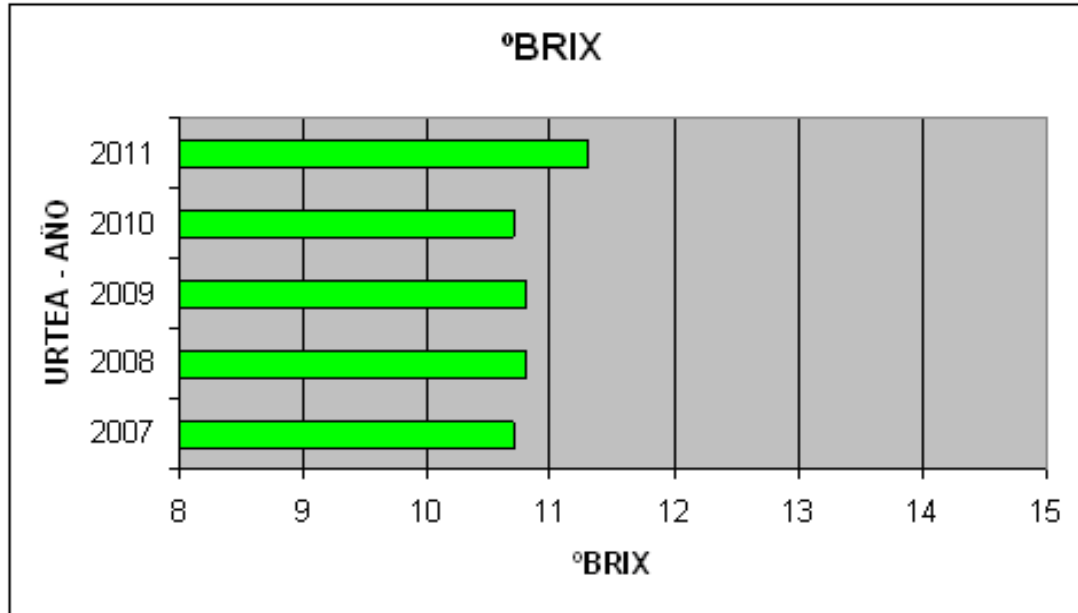
2010 UZTAKO SAGARRAREN HELDUTASUNAREN EGOERA

Sagarren heldutasunaren egoera, orokorrean, aurreko urtekoa baino 2 aste aurreratuagoa dator.

Heldutasun kontrola iraileko 2. astean egin dugu, aurreko urteetan bezala. Heldutasuna neurtzeko bi modu erabili ditugu: lehenengoan, azukre maila jakiteko, sagarren indize refraktometrikoa ($^{\circ}$ Brix) neurtu da; eta bigarrenean, almidoiaren erregresioa jakiteko, iodo indizea neurtu da, 1tetik 10erako eskalan, Europako araudiari jarraituz.

INDIZE REFRAKTOMETRIKOA - °BRIX

Hurrengo grafikoan irailiko 2º asteko brix graduen garapena ikus dezakegu. Bertan, 2011. urteko °Brix datua, 11,3°Brixekoa da, azken bost urteetako altuena.



Hurrengo taulan azken bost urteetako barietate ezberdinen indize refraktometrikoa (°Brix) ikus daiteke, irailiko 2º astean:

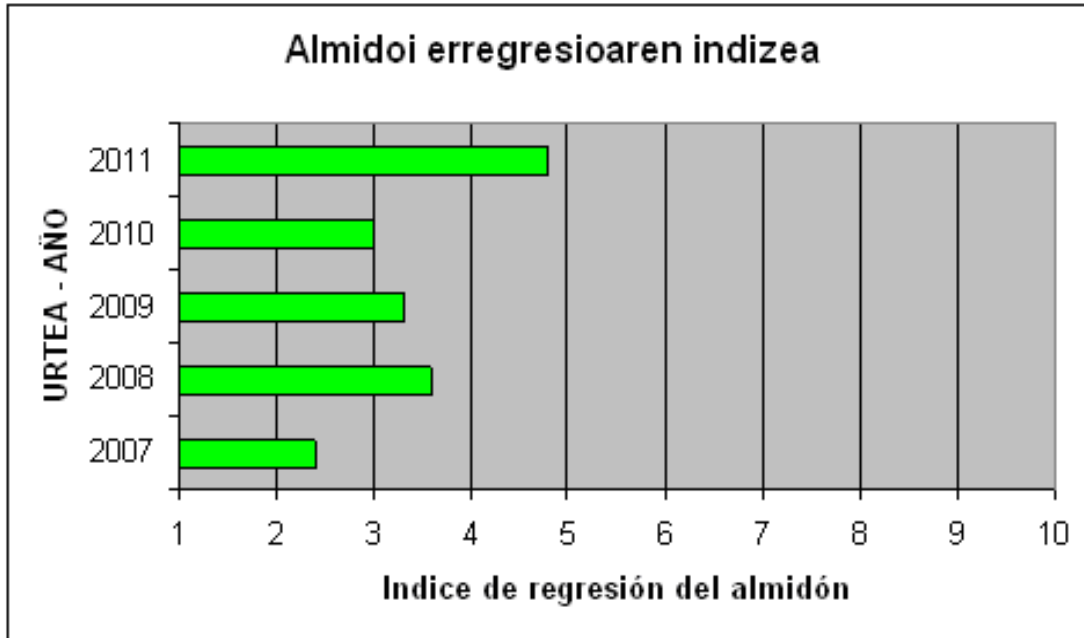
°BRIX

VARIEDAD	2007	2008	2009	2010	2011
ARITZA	10,5	10,5	9,9	10,3	10,7
ERREZILA	11,2	10,9	10,7	11,2	11,2
GEZAMINA	10,2	10,6	11,4	11,1	11,5
GOIKOETXE	12,1	11,6	12,8	11,9	12,8
MANTTONI	10,7	10,1	9,3	10,2	11
MOKO	10,8	10,4	11,1	10,8	12
MOZOLUA	10,4	11,1	10,6	11,1	11,2
PATZOLUA	10	11,4	11,2	11,5	11,3
TXALAKA	11,3	10,7	10,6	10,7	11,8
UDARE MARROI	11,6	11,3	10,7	11,4	11,3
URDIN	10,1	10,8	11,8	11,8	10,9
URTEBI HAUNDI	10,5	10,9	11,1	10,4	10,8
URTEBI TXIKI	9,7	9,7	9,6	9,7	10,2
VERDE AGRIA	11	10,7	10,5	10,8	11,2

Barietatez barietate begiratuta, aurtengo kontrolean °Brix altuena Goikoetxe barietateak izan du 12,8 rekin eta Moko 12 rekin. Aldiz, baxuena, Urtebi Txikik 10,2 °Brix eman du.

ALMIDOIAREN ERREGRESIOA

Hurrengo grafikoan almidoiaren erregresioaren garapena ikus dezakegu. Aurtengo datua, datu hauek hartzen hasi zirenetik, 2001etik, altuena da, 4,8ko indizea eman baitu.



Hurrengo taulan azken bost urteetako almidoiaren erregresioa ikus daiteke, barietate ezberdinetan irailako 2^a astean:

REGRESION

VARIEDAD	2007	2008	2009	2010	2011
ARITZA	4,1	3,4	4,4	3	4,3
ERREZILA	1,1	1,3	1,3	1,2	1,8
GEZAMINA	3,4	4,7	3,3	3,8	6,1
GOIKOETXE	8	8,7	8,2	8,2	8,2
MANTTONI	2,4	2,6	3,1	2,6	4,2
MOKO	1	1,7	1,2	1,5	2,4
MOZOLUA	2,4	4,1	4,4	3,6	5,7
PATZOLUA	2	6,2	5,6	3,9	6,3
TXALAKA	1,4	2,6	2,9	2,8	5
UDARE MARROI	1,8	1,6	1,6	1,3	3,5
URDIN	1,6	3,2	2,4	2,7	3,3
URTEBI HAUNDI	1,3	3,5	2,7	2,7	4,5
URTEBI TXIKI	2,5	4,7	2,9	3,2	4,7
VERDE AGRIA	1,3	1,8	1,9	2,2	3,1

Goikoetxe barietate alde batera utzita, erregresio altuenak Patzolua 6,3rekin, Gezamina 6,1rekin; Mozolua 5,7rekin eta Txalaka 5ekin izan dituzte. Aldiz, Errezil 1,8 eta Moko 2,4rekin baxuenak.

PUNTU GARRANTZITSUENAK

Orokorrean, 2011ko iraileko lehenengo hamabostaldian, sagastietan azaldu diren zenbait puntu bereizi ditzakegu:

- Sagarren heldutasun egoera, orokorrean, aurreko urtekoa baino 2 aste aurreratuagoa dator.
- Azukre maila begiratuta, aurtengo urtea, batz bestea 11,3 °Brix du, azken bost urtetako altuena. Datu hau aztertzerakoan kontutan hartu behar da laginak neurtu baino lehen eurite garrantzitsuak izan zirela eta Brix graduaren jetsiera sortarazi zutela, sagarren ur bolumena handitu baitzen.
- Almidoiaren erregresioa 4,8ko indizean dago, hau da, 2011ean datu hauek hartzen hasi ginenetik, altuena da.
- Barietatez bariedade begiratu ezker, ezberdintasun nabarmenak ikus daitezke.
- Aurten ekoizpena handiagoa espero da kosta inguruan, barnekaldean baino.
- Tratamenturik egin ez dituzten sagastietan, sagar portzentai garrantzitsu bat harjoangatik kaltetua izan da. Aipatu behar da, aurreko urtearekin konparatuta, kalte portzentaia handiagoa izan dela.
- Ekaina bukaeran izan zen eguzki kolpeak kalte handiak sortu zituen fruituen portzentai handi batean.