

¡OJO ZIZARRISTAS!

VICENTE LAFFITTE RELACIONABA SIDRA CON ALCOHOLISMO Y ALIENISMO

Las bebidas obtenidas por fermentación, entre ellas la sidra natural, consumidas moderadamente no perjudican a la salud e incluso su consumo es recomendado por médicos e higienistas. Sin embargo, si ese consumo se torna abusivo puede producir trastornos físicos y psíquicos si hacemos caso a Vicente Laffitte, todo un erudito y un referente en lo relacionado con la sidra, que, hace un siglo, advertía de esos posibles males a los zizarristas.

Jose Mari MARTINEZ



Zizarristas es el término con el que se denomina a los sagardozales.

La publicación "Euskal-erriaren Alde" recoge en 1914 un artículo de Vicente Laffitte Obineta (Donostia 1859-1944) que interrelacionaba sidra con alcoholismo y alienismo.

Laffitte señalaba que el abuso de las bebidas fermentadas (vino, sidra o cerveza), a pesar de su baja graduación alcohólica, no sólo provoca embriaguez, sino que bastante a menudo alcoholismo y éste tenía una destacada influencia en la alienación mental. Se basaba para esa afirmación en un estudio realizado en el Estado francés en 1907, que atribuía al alcoholismo 10.000 casos de locura. Ese dato y un estudio realizado en torno a los hábitos de bebida de 7.000 enfermos mentales a causa del alcohol sirvieron al presidente de la

Asociación Antialcohólica l'Alarme para responsabilizar al abuso de consumo de sidra de casi un 23% de esas enfermedades mentales, otro dato que al menos avala que los franceses también eran grandes consumidores del zumo fermentado de manzana.

Esos datos unidos a los proporcionados por el entonces denominado Manicomio de Santa Agueda, que reflejaba una progresión ascendente de enfermos mentales en la última década (149 en 1904 y 271 en 1913), llevaba a Laffitte a realizar su alegato contra el consumo abusivo de sidra, aunque reconocía que «el aumento de alienados no se puede atribuir nada más que en parte al alcoholismo y éste no es originado por el consumo de tal o cual bebida fermentada o

destilada, pues generalmente todos los bebedores se dedican al consumo de varias de ellas».

Precisamente, son las bebidas destiladas (aguardientes, licores...) las más dañinas para el organismo y las que pueden conducir al alcoholismo con mayor probabilidad.

El tono alarmista de Laffitte y su advertencia a los zizarristas, término con el que denomina a los sagardozales, sin tener en cuenta que zizarra no es más que una forma de sidra, la que se elaboraba con las primeras manzanas caídas del árbol sin haber alcanzado su mejor punto de madurez y, por tanto, de inferior calidad, se justificaba por el importante consumo de sidra de aquella época y en un año -1914- que, según apunta el autor, fue de una enorme cosecha de manzana.

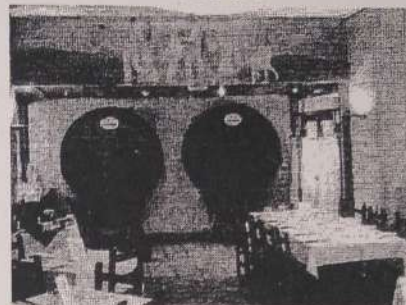
La sidra era la bebida reina en la sociedad guipuzcoana de la época, especialmente en el Beterri, y los datos oficiales de ese año apuntaban a 200.000 cargas de esa fruta, que arrojaba una producción de sidra de 30 millones de litros. Para hacerse una idea de la magnitud de la cosecha y del consumo de sidra, hay que compararla con los poco más de 8 millones de sidra que se producen en estos últimos años.

Estos datos y el censo de población de Gipuzkoa permitieron a Vicente Laffitte realizar una curiosa extrapolación. «Descontando las mujeres y los niños y los que no beben sidra, queda para cada adulto, al día, una cantidad mínima de dos litros, caso de que se consuma este año toda la cosecha. Claro es que habrá en el país muchos adultos que no beban los dos litros que en este equitativo reparto teórico les corresponden, y hasta muchos que ni prueban siquiera la sidra, pero en cambio no escasearán los zizarristas que den buena cuenta de sus dos litros y de otros varios más». A estos últimos se dirigía el autor cuando concluía con su clara advertencia: «¡Ojo, pues, señores zizarristas!».

Jose Mari MARTINEZ

ARRIAGA

ASADOR
SAGARDOTEGIA
BILBAO



Menú sidrería • Menú del día • Pescados y carnes a la brasa

SANTA MARIA, 13 • TLF. 94 416 56 70



- * 300 comensales en diferentes ambientes
- * Menú tradicional
- * Menús concertados
- * Salones comedores para empresas

tartalo
SAGARDOTEGIA

Alda. Rekalde, 69. 48.012 Bilbao
Tel/Fax/reservas. 94.410.09.03



BASERRIKO OKELA ETA OILASKOA
SAGARDOA URTE OSOAN TXOTX-etik
BENETAKO SAGARDOTEGIA
Deitu, etorri eta egiaztatu.

Montorra, 6 Telf. 94 630 88 15 48340 ZORNOTZA

ARITXI
ASADOR - ERRETEGIA - SAGARDOTEGIA

Jon Peli Hormaetxe

Meñaka bidea, nº 1
48100 LARRAURI

www.someraweb.com/aritxi
Tel.: 94 674 11 81

