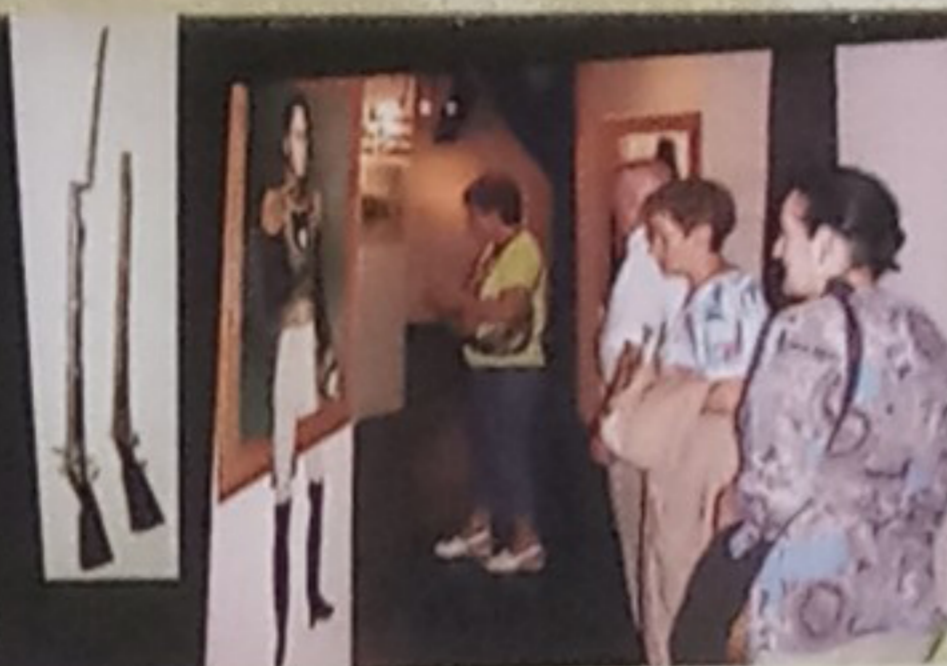
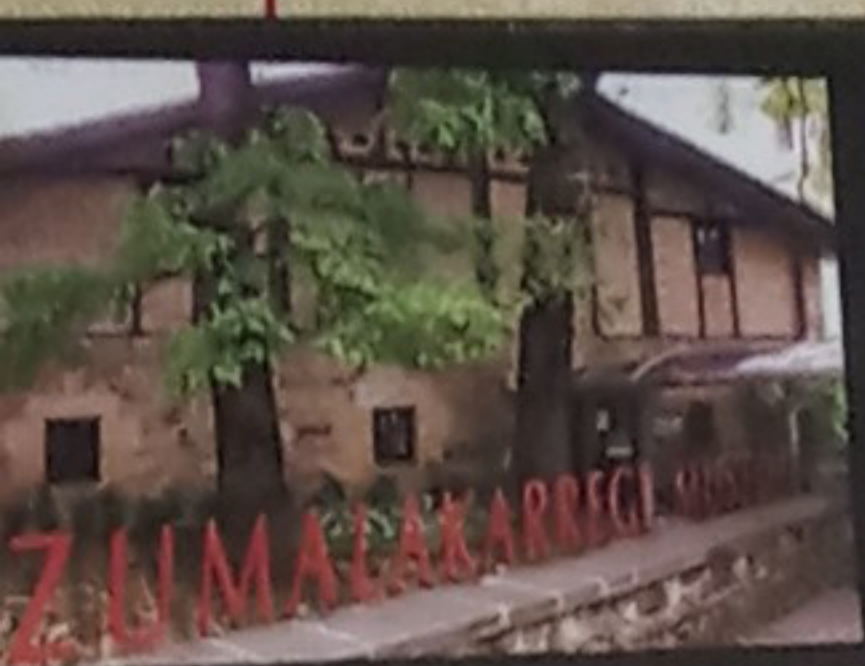




museo Zumalacárregui

Centro de Referencia para el conocimiento y disfrute del siglo XIX en el País Vasco



EL MUSEO Y SUS COLECCIONES

La Casa Iriarte-Erdikoa, hoy Museo Zumalacárregui, es un típico caserío vasco del siglo XVIII. En ella vivió la familia Zumalacárregui, cuyos miembros más destacados fueron dos hermanos: Tomas, general carlista, y Miguel, político liberal.

El País Vasco en el siglo XIX

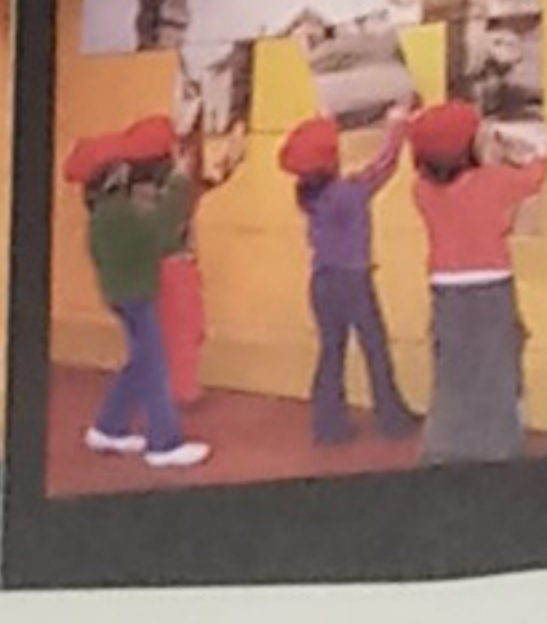
El Museo es Centro de Referencia para el conocimiento y disfrute del País Vasco en el siglo XIX. Propone un viaje dinámico a lo largo de esta época clave para conocer y comprender la sociedad actual.

Las colecciones del Museo

Están formadas por piezas representativas de la familia Zumalacárregui: objetos personales, domésticos, objetos de campaña, armas, sables, espadas, fusiles, uniformes de época, elementos de numismática y filatelia.

Centro de documentación del siglo XIX

Consta de multitud de manuscritos e impresos de todo tipo, lotes de correspondencia oficial y privada, prensa, abundante material iconográfico; fondos bibliográficos sobre obras generales, biográficas y científicas, etc. El centro está a disposición de todo tipo de investigadores.



ESPACIOS VISITABLES

La exposición permanente

La vida de los Zumalacárregui es un momento privilegiado para observar la fractura del Antiguo Régimen y el difícil surgimiento del liberalismo en el País Vasco. Fue una época llena de conflictos belicos y cambios políticos traumáticos.

La exposición muestra los cambios de la sociedad vasca durante el siglo XIX e incide en las causas, las principales claves y las consecuencias de las Guerras Carlistas en el País Vasco.

- Los Zumalacárregui y su tiempo
- Las Guerras Carlistas

Los espacios multimedia.

-Audiovisual "Dos mundos frente a frente"

-Modulo interactivo "Historia militar del siglo XIX en el País Vasco"

Ofrece una mirada sobre los acontecimientos belicos de la Primera Guerra Carlista, de una manera sencilla, ágil y visual, describiendo las principales acciones y batallas, los cuerpos militares que tomaron parte en estos enfrentamientos, así como las biografías de sus principales protagonistas, mediante textos, mapas explicativos y grabados.

El taller. "Explora el siglo XIX"

Espacio para el conocimiento de la sociedad del siglo XIX, sus gentes, sus formas de vestir y viajar... Una manera diferente de aproximación a una época a través de propuestas participativas, sugerentes y lúdicas: vestimentas y ropajes, juegos participativos, puzzles, rompecabezas, komikiteka, y un quiosco digital con juegos interactivos.

ACTIVIDADES Y SERVICIOS

Sus ofertas son muy variadas, desde las de carácter lúdico dirigidas a familias, escolares y adultos, hasta las más especializadas, como investigaciones, exposiciones temporales, publicaciones, etc.

Visitas guiadas

Dirigidas a grupos de escolares y adultos, con materiales didácticos, folletos y dossiers explicativos para el profesor:

- Los hermanos Zumalacárregui: un general carlista y un político liberal
- El siglo de las revoluciones.
- Revolución industrial.
- El viaducto del siglo XIX. Ormaiztegui.
- El nacimiento del estado liberal
- Guerra y paz
- Los caminos del hierro

Además disponemos de material didáctico digital para su uso en el centro.

Taller familiar "La vuelta al mundo en 80 días"

Juego de participación cuyo recorrido se plantea como una vuelta al mundo en 80 días, plagado de obstáculos y circunstancias favorables, tomando como base la novela homónima de Julio Verne. Una manera divertida para conocer la época: el siglo XIX.

Exposiciones temporales

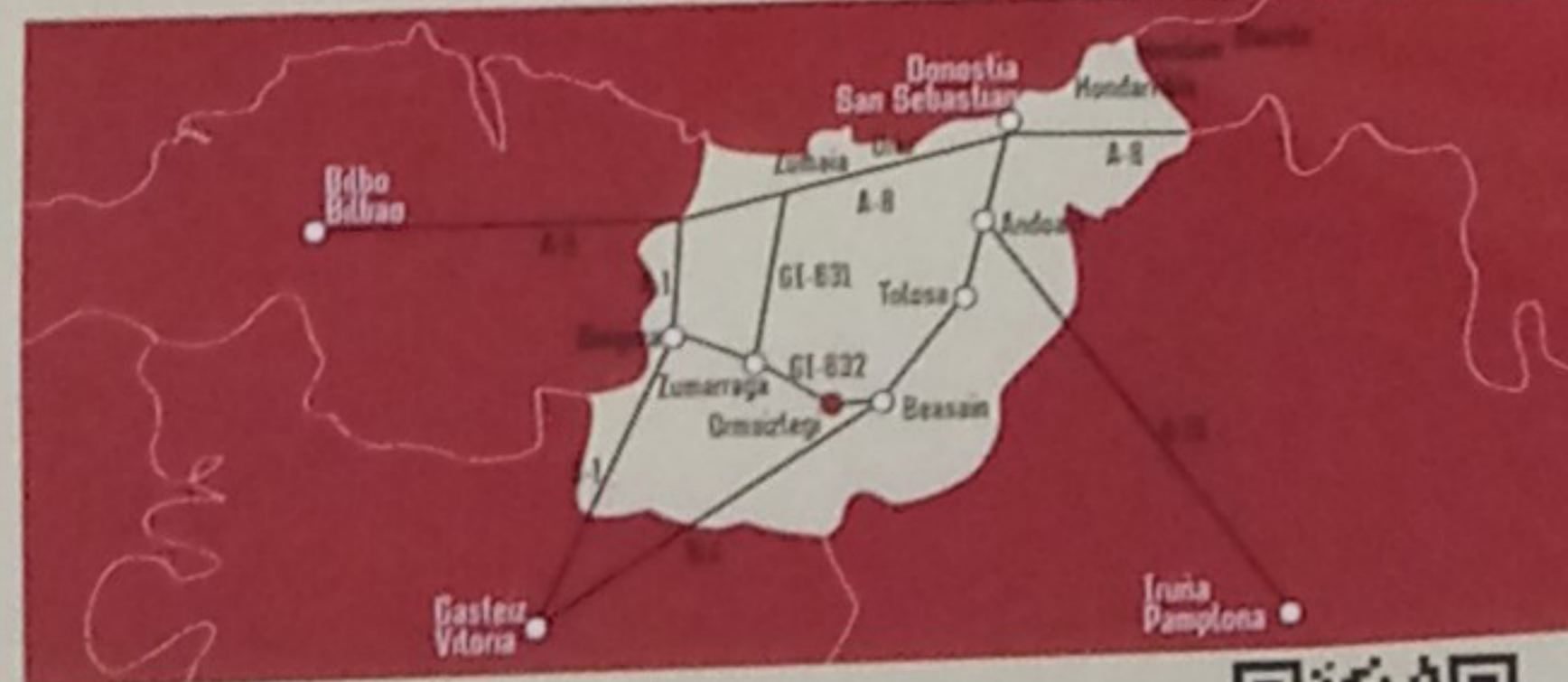
De carácter temático, recogen aspectos sociales, literarios, aventureros y científicos de la sociedad del siglo XIX, en un intento de reflexionar sobre distintas miradas de ver y percibir una época.

Ediciones

Revista bienal "Estudios Históricos".
Catálogo general del Museo y de exposiciones temporales.

EL MUSEO EN INTERNET PREMIO INNOVA 2008

- **"Ábum del siglo XIX"**
Web cultural que contiene más de 3.000 ilustraciones de tema vasco pertenecientes a los fondos de la Diputación Foral de Gipuzkoa.
- **"Historia militar del siglo XIX en el País Vasco"**
- Descripciones textuales, mapas explicativos y grabados de las principales acciones y batallas. Información sobre los diversos cuerpos militares que tomaron parte en estos enfrentamientos, así como las biografías de sus principales protagonistas.
- **"Los coleccionables virtuales del Museo Zumalacárregui"**
Fascículos mensuales de carácter anual.
- "El siglo XIX en caricaturas". Humor, distorsión y crítica social.
- "Gentes del siglo XIX". Los pequeños protagonistas de la historia.
- "El siglo XIX en décadas". Recorrido por los acontecimientos de la época.
- "Adivinalo". Coleccionable interactivo.
- **"Juegos digitales"**
- "Trivial del siglo XIX"
- "Vive en el siglo XIX"
- "¿Pero qué es esto?"



HORARIO

10.00-14.00 / 16.00-19.00
Del 1 de marzo al 31 de octubre
De miércoles a domingo

10.00-14.00
Del 1 de noviembre al 28 de febrero
Miércoles a viernes

10.00-14.00 / 16.00-19.00
Sábados y domingos

10.00-14.00 / 16.00-19.00
Semana Santa y festivos

Lunes y martes cerrado

DIRECCION:

Museo Zumalacárregi-Museoa
20216 Ormaiztegui (Gipuzkoa)
Uf. +34 943-889900
fax. +34 943-880138
mzumalacaregi@gipuzkoa.net

Bus:
San Sebastián-Oñati
Tolosa-Bilbao
Pamplona-Eibar

Tren:
Línea Madrid-Iruña

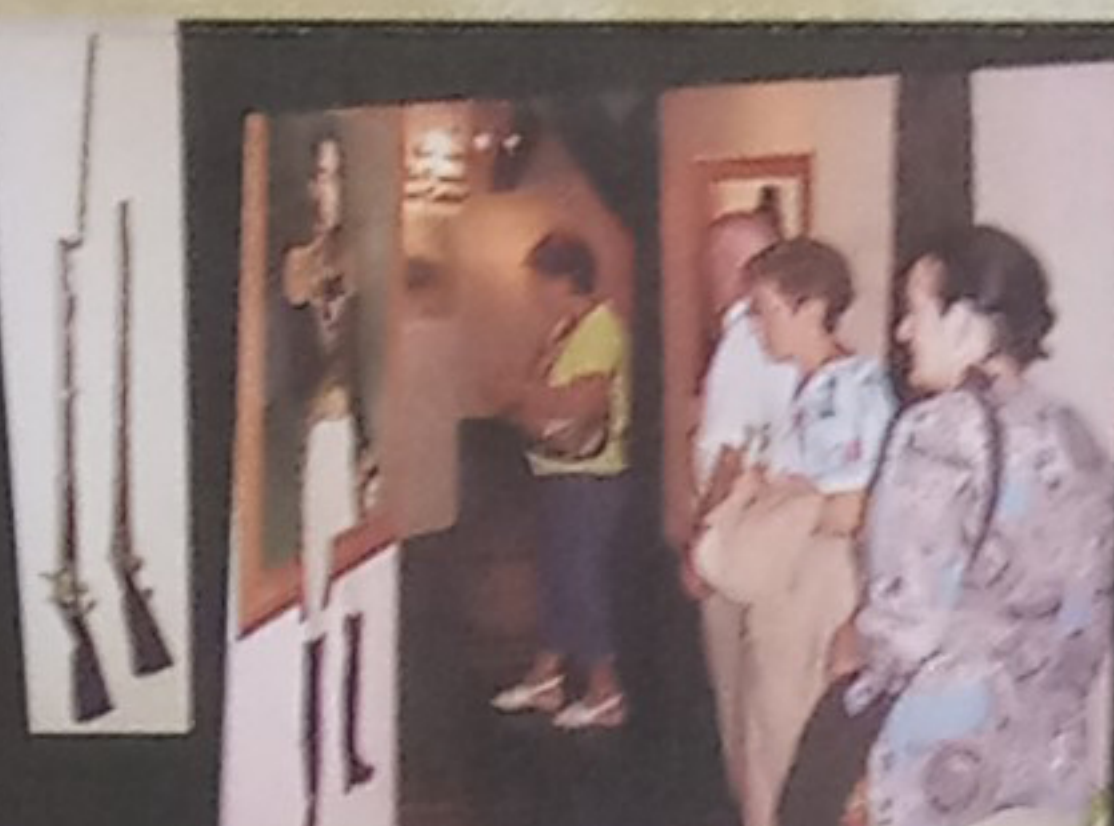
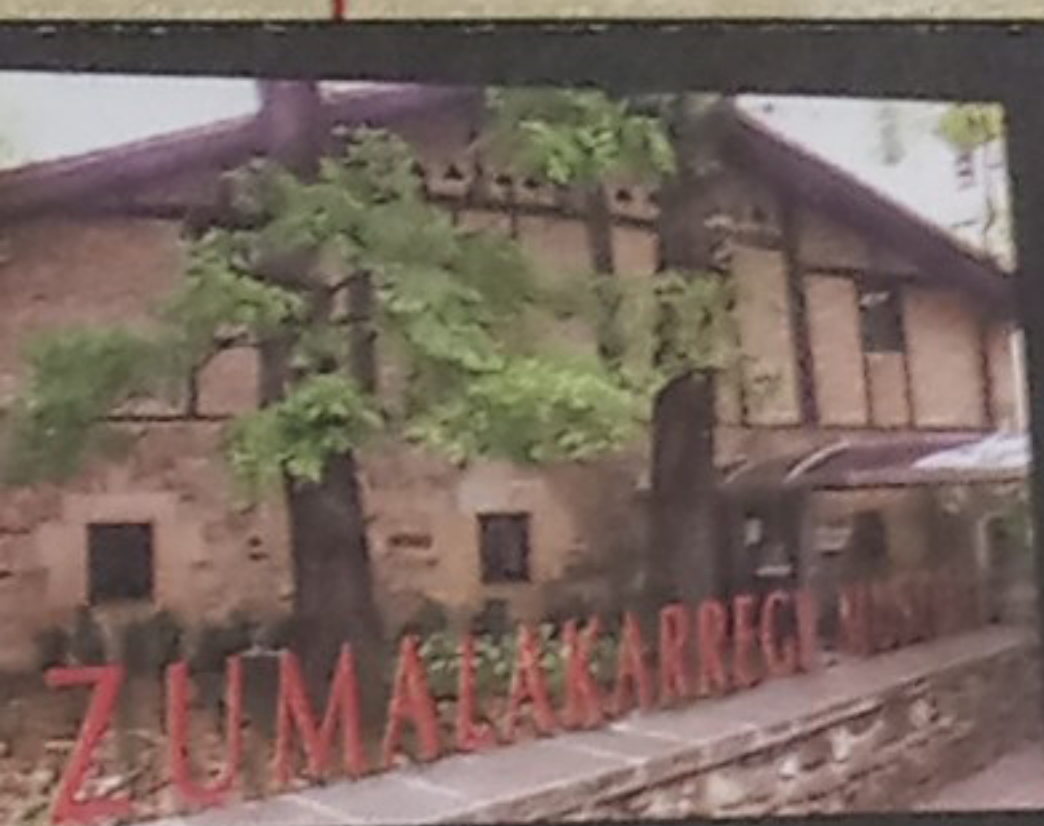


Página web del Museo Zumalacárregui:
<http://www.zumalacaregimuseoa.net>



museo Zumalakarregi

XIX. mendeko Euskal Herria ezagutu eta goatzeko Erreferentzi Zentroa



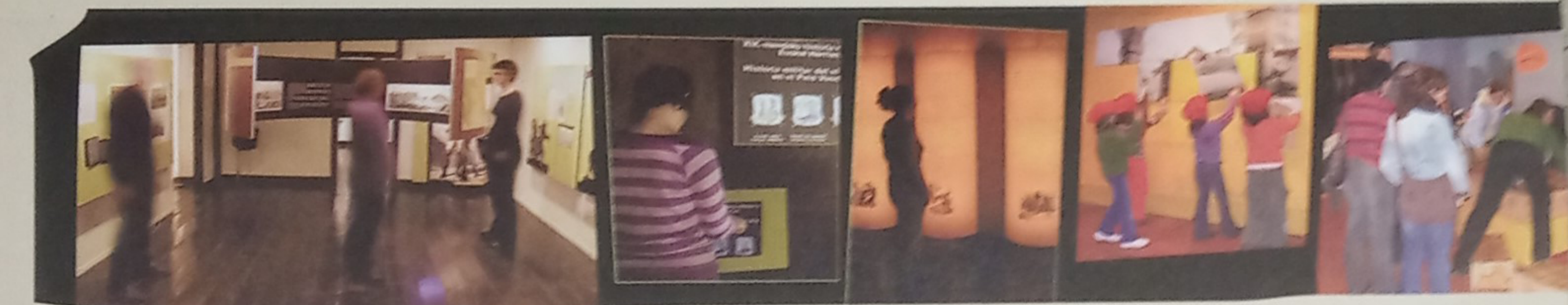
MUSEOA ETA BERE BILDUMAK

Iriarte-Erdikoa etxea, Zumalakarregi Museoa gaur egun, XVIII. mendeko baserri tipikoa da. Bertan bizi izan zen Zumalakarregi familia, hauen artean bereziki Tomas Zumalakarregi jeneral karlista eta Miguel Antonio Zumalakarregi politikoa liberala.

Euskal Herria XIX. mendean
Museoa, XIX. mendeko Euskal Herria ezagutu eta goatzeko Erreferentzi Zentroa da. Gaur egungo gizartearen ezagutza eta ulertzeko garai nagusia izanik, eztabaida, gaurkotutasun handiko XIX. mendean zehar bidai dinamikoak eskaintzen ditu.

Museoaren bildumak
Zumalakarregi eta bere familiaren objektu adierazgarriak osatuta: pertsonalak, apaingarriak, armak, sablaak, ezpatak, fusilak, uniformeak, profitaldia eta numismatika gaiak.

XIX. mendeko dokumentazio zentroa
Agiri multzoa, eskutitz sailak, gai desberdinei buruzko bostrenak, prentsa, inurdi gai ugan eta idazlan militar, biografiko, zientifiko eta orokorreko buruzko fondo bibliografikoak. Zentroa ikerlari mota guztiei dago zabalik.



GUNEAK

Erakusketa iraunkorra
Zumalakarregitarren Aintzinako Erregimenak zituen egitura politikoa eta sozioekonomikoen suntsiketaren eta Sistema Liberalak zekarrenaren arteko dardaretan bizi eta hil ziren. Gatazka belkoz eta aldaketa politikoa erdiragarritz jositako garaia izan zen.

Erakusketak XIX. mendeko euskal gizarteak izandako aldaketak azaltzen ditu. Karlistaden zergatiak, giltzarriak eta ondorioak azpimarratuz.

- Zumalakarregitarren garaia
- Karlistadak

Multimedia guneak.

- "Bi mundu aurrez aurre" ikusentzunezkoa
- "XIX. mendeko historia militarra Euskal Herrian" modulu elkarreragilea
Lehenengo Karlistadako gertaeren begirada eskaintzen du, modu xume, bizi eta ikusgarri, ekintza eta bataila nagusiak deskribatuz, liskar hauetan parte hartutako armada sailak, baita protagonista nagusien biografikak ere, festu, mapa eta grabatuekin.

- "Esplora ezazu XIX. mendea" lantegia
XIX. mendeko gizartearen, hau da, jendea, etxeak, janzkerak, bidaiak... ezagutzeko gunea. Garai hartara hurbiltzeko modu desberdina eskaintuz, proposamen erakargarri, ludiko eta partehartzailen bidez: joku, jantzi eta arropak, puzzleak, buruhaukumak, komikiteka, kiosko digitala.



EKINTZAK ETA ZERBITZUAK

Oso eskaintza zabala eskaintzen du, familia, eskolaume zein helduei zuzendutako proposamen ludikoen ondoan espezializatuenak ere, hala nola, ikerketak, aldi baterako erakusketak, argitalpenak eta abar.

Bisitaldi gidatuak
Eskolaume zein helduen taldeei zuzenduak, material didaktiko, eskufoileto eta irakasleentzako azalpen gidak:

- Zumalakarregi anaiak: Tomas, jeneral karlista eta Migel, politikoa liberala
- Iraultza garaia
- Industria Iraultza
- XIX. mendeko trenzubia. Ormaiztegi
- Estatu liberalaren sorrera
- Gerra eta bakea
- Burdinaren bideak

Ikastetxean erabiltzeko material didaktiko digitala eskaintzen dugu

"Munduari buru 80 egunetan" familientzako lantegia
Julio Vermeren eleberria oinarritutako munduari buru 80 egunetan ibilbidea egiteko joku partehartzaila. Bertan, eragozpen eta egoera onuragarri asko izango dira. Beste garai bat, hau da, XIX. mendea ezagutzeko modu dibertigarria.

Aldi baterako erakusketak
XIX. mendeko arlo sozialak era literarioan, abenturazalean eta zientifikoa jokatzen dituzte, garai honi ulertu eta ikusteko begirada desberdinei buruz auzartzeko.

Argitalpenak
"Azterketa Historikoak" biurtelaria.
Museoaren katalogo orokorra eta erakusketenak.

MUSEOA INTERNETEN INNOVA SARIA 2008

"XIX. mendeko albuma"
Euskal Herriari buruzko 3.500 iruditik gora dituen kultur webgunea. Irudiak Gipuzkoako Foru Aldundiaren funtsetakoak dira.

"Euskal Herriko historia militarra Euskal Herrian"
- Ekintza eta bataila nagusien deskripzio testuak, mapa eta grabatuekin.
- Liskar hauetan parte hartutako armada sailak, baita protagonista nagusien biografiei buruzko informazioa ere.

"Zumalakarregi Museoko bildumagari birtualak"
Hileroko bildumagariak
- "XIX. mendeko kankaturetan". Umorea, distortsioa eta kritika soziala.
- "XIX. mendeko jendea". Historikoa protagonista xumeak.
- "XIX. mendeko hamarkadetan". Garaiko gertaeren inguruan ibilbidea.
- "Ezetz asmatu". Bildumagari elkarreragilea.

"Joku digitalak"
- "XIX. mendeko tribiala"
- "XIX. mendean bizi"
- "Baina zer da hau?"



ORDUTEGIA
10:00-14:00 / 16:00-18:00
Martuaren lehen uztailaren 31 arte
Asteazkenetik igandera
10:00-14:00
Azaroaren lehen ostialaren 29 arte
Asteazkenetik ostialera
10:00-14:00 / 16:00-18:00
Lanurrietatik eta igandek
10:00-14:00 / 16:00-18:00
Astelehen eta bigarren egunetan
Astelehen eta ostialarrietatik ibritu

HELBUDEA:
Museo Zumalakarregi - Museoa
20218 Ormaiztegui (Gipuzkoa)
Tel. +34 943 888000
fax. +34 943 880108
mzumalakarregi@gipuzkoa.net



Bus: San Sebastian - Bilbo
Tren: Bilbo - Pamplona - Elorrio
Trena: Linea Wistral - Iruñea

Zumalakarregi Museoko web gunea
<http://www.zumalakarregimuseoa.net>