



Sagardoetxea
herri baten erroak

**2013 UZTAKO SAGARDO SAGARRAREN
HELDUTASUNAREN EGOERA**

Kontaktua

943 550 575

info@sagardoetxea.com

2013KO SAGARDO SAGARRAREN EGOERA

Aurreko urteetan bezala, 2013 uztako XIII. sagardo sagarraren heldutasunaren txostena aurkezten dugu. Puntu nagusiak hauek dira:

- **2013 uztako sagarraren heldutasunaren egoera aste bat atzeratu da iazko urtearekin alderatuta.**
- **Aurten loraldia berandu etorri da eta denboran oso luzea izan da. Udaberria euritsua izan da eta uda lehorra izan dugu.**
- **Ekoizpen ona duten sagastien multzo handiena Gipuzkoako ipar-ekialdean kokatzen da, hau da, Asteasu-Adunatik Irun-eraino, baina sagarren ekoizpena aurreko urtekoa baina txikiagoa izango da.**
- **Almidoiaren erregresioaren indizea azken hamar urteetako baxuena da.**
- **Udako eguzki kolpeak sagarraren uztan eragin du.**

Iraila hasieran eta azken urteetan bezala, Gipuzkoako sagasti ezberdin batzuetan kontrol bat egin zen, sagarren egoera jakin ahal izateko. Honetarako, Gipuzkoako zenbait sagasti jarraitu ditugu eta 14 barietate kontrolatu dira: Aritza, Errezila, Gezamina, Goikoetxe, Manttoni, Moko, Mozolua, Patzolua, Txalaka, Udare Marroi, Urdin, Urtebi Haundi, Urtebi Txiki eta Verde Agria.

Aurtengo ezaugarri garrantzitsuenak hauek izan dira: loraldia berandu etorri da eta denboran oso luzea izan da. Eguraldia ikusirik udaberria euritsua eta uda lehorra izan dugu. Sagarren ekoizpena aurreko urtekoa baina txikiagoa izango da. Ekoizpen ona duten sagastien multzo handiena Gipuzkoako ipar-ekialdean kokatzen da, hau da, Asteasu-Adunatik Irun-eraino.

Uztailaren 31ean eta Abuztuaren 1ean izan diren eguzki kolpeak kalte handiak sortu dituzte fruituen portzentai handi batean, usteldurak sortuz eta sagarren erorketa goiztiarra sortaraziz, Gipuzkoako barnekaldean batez ere.

Bestalde, eta aurreko urtean bezala, lehortekak eta beroak alde batetik sagarren erorketa garrantzitsu bat eragin dute eta bestetik sagarren tamaina eta pisua gutxitu dituzte.

Aurkezten dugun heldutasunaren txosten hau www.sagardoarenlurraldea.com orrialdean eskuragarri dago.

Sagarreko harra edo arjoa

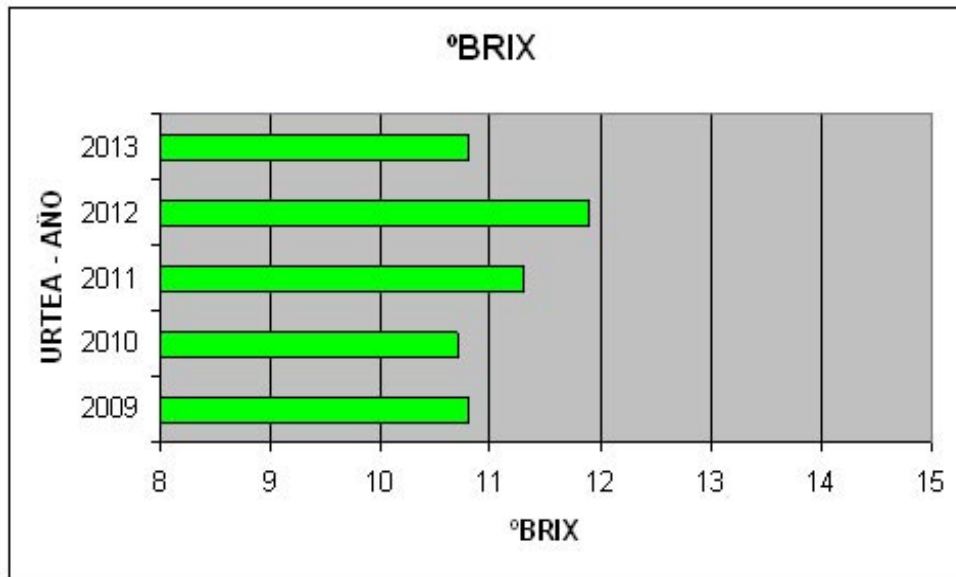
Aurten arjoaren presentzia oso altua izan da sagasti gehienetan, etengabeko erasoaldiekin belaunaldi bakoitzeko. Beste sagasti batzuetan, aldiz, intsektu hauen presentzia moderatua izan da. Aurten hiru belaunaldi daramazkigu.

Sagarraren heldutasuna

Heldutasun kontrola iraileko 2. astean egin dugu, aurreko urteetan bezala. Heldutasuna neurtzeko bi modu erabili ditugu: lehenengoan, azukre maila jakiteko, sagarren indize refraktometrikoa (°Brix) neurtu da; eta bigarrenean, almidoiaren erregresioa jakiteko, iodo indizea neurtu da, 1etik 10erako eskalan, Europako araudiari jarraituz.

Indize refraktometrikoa - °Brix

Hurrengo grafikoan, iraileko 2. asteko brix graduen garapena ikus dezakegu. Bertan, 2012. urteko °Brix datua, 10,8 °Brixekoa da.



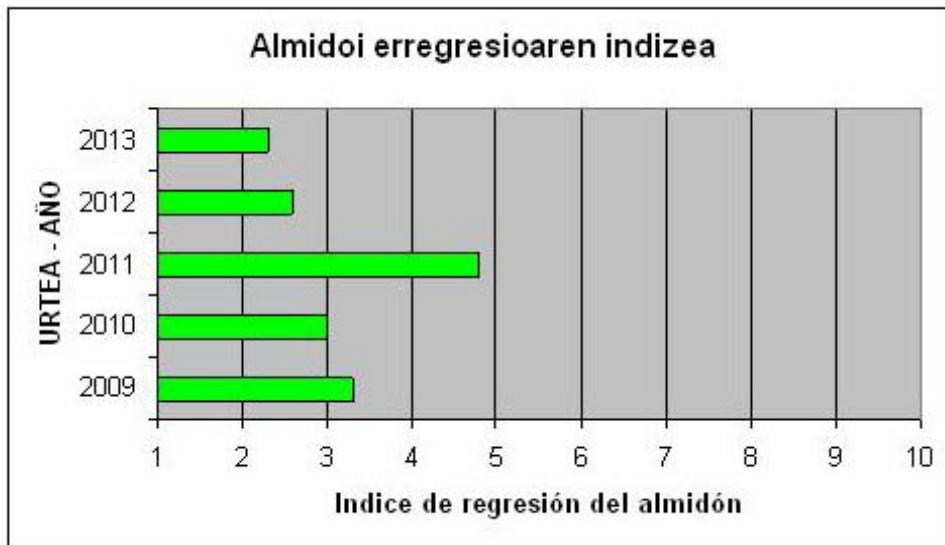
Hurrengo taulan azken bost urteetako barietate ezberdinen indize refraktometrikoa (°Brix) ikus daiteke, iraileko 2^a astean:

| °BRIX | | | | | |
|---------------|------|------|------|------|------|
| BARIETATEA | 2009 | 2010 | 2011 | 2012 | 2013 |
| ARITZA | 9,9 | 10,3 | 10,7 | 11,4 | 10,3 |
| ERREZILA | 10,7 | 11,2 | 11,2 | 12,4 | 11,0 |
| GEZAMINA | 11,4 | 11,1 | 11,5 | 11,8 | 10,8 |
| GOIKOETXE | 12,8 | 11,9 | 12,8 | 13 | 11,9 |
| MANTTONI | 9,3 | 10,2 | 11 | 11,9 | 10 |
| MOKO | 11,1 | 10,8 | 12 | 12,2 | 11,4 |
| MOZOLUA | 10,6 | 11,1 | 11,2 | 12,4 | 11 |
| PATZOLUA | 11,2 | 11,5 | 11,3 | 13 | 10,5 |
| TXALAKA | 10,6 | 10,7 | 11,8 | 11,6 | 11,2 |
| UDARE MARROI | 10,7 | 11,4 | 11,3 | 11,5 | 11,3 |
| URDIN | 11,8 | 11,8 | 10,9 | 11,5 | 11,1 |
| URTEBI HAUNDI | 11,1 | 10,4 | 10,8 | 11,5 | 10,4 |
| URTEBI TXIKI | 9,6 | 9,7 | 10,2 | 10,2 | 10,4 |
| VERDE AGRIA | 10,5 | 10,8 | 11,2 | 12,7 | 10,5 |

Barietatez-barietate begiratuta, aurtengo kontrolean °Brix altuena Goikoetxe 11,9rekin eta Moko 11,4rekin. Aldiz, baxuenak, Manttoni 10 °Brix-ekin eta Aritza 10,3-rekin eman dituzte.

Almidoiaren erregresioa

Hurrengo grafikoan almidoiaren erregresioaren garapena ikus dezakegu. Aurtengo datua, azken 10 urtetako baxuena da, 2,3ko indizea eman baitu.



Hurrengo taulan azken bost urteetako almidoiaren erregresioa ikus daiteke, barietate ezberdinetan irailako 2. astean:

| ERREGRESIOA | | | | | |
|---------------|------|------|------|------|------|
| BARIETATEA | 2009 | 2010 | 2011 | 2012 | 2013 |
| ARITZA | 4,4 | 3 | 4,3 | 1,7 | 2,1 |
| ERREZILA | 1,3 | 1,2 | 1,8 | 1,1 | 1 |
| GEZAMINA | 3,3 | 3,8 | 6,1 | 3,4 | 2,8 |
| GOIKOETXE | 8,2 | 8,2 | 8,2 | 8,5 | 8,1 |
| MANTTONI | 3,1 | 2,6 | 4,2 | 1,9 | 1,6 |
| MOKO | 1,2 | 1,5 | 2,4 | 1,4 | 1,2 |
| MOZOLUA | 4,4 | 3,6 | 5,7 | 3,2 | 2,8 |
| PATZOLUA | 5,6 | 3,9 | 6,3 | 3,7 | 3,2 |
| TXALAKA | 2,9 | 2,8 | 5 | 2,2 | 1,5 |
| UDARE MARROI | 1,6 | 1,3 | 3,5 | 1,5 | 1,2 |
| URDIN | 2,4 | 2,7 | 3,3 | 1,7 | 2,2 |
| URTEBI HAUNDI | 2,7 | 2,7 | 4,5 | 2 | 1,7 |
| URTEBI TXIKI | 2,9 | 3,2 | 4,7 | 3 | 2,5 |
| VERDE AGRIA | 1,9 | 2,2 | 3,1 | 1,6 | 1,4 |

Goikoetxe barietate alde batera utzita, erregresio altuenak Patzolua 3,2rekin, Gezamina eta Mozolua 2,8rekin eta Urtebi Txiki 2,5ekin izan dituzte. Aldiz, Errezil 1 eta Moko eta Udare Marroi 1,2rekin, baxuenak.

PUNTU GARRANTZITSUENAK

Orokorrean, 2013ko iraileko lehenengo hamabostaldian, sagastietan azaldu diren zenbait puntu bereizi ditzakegu:

- Azukre maila begiratuta, aurtengo urtea, bataz beste 10,8 °Brix du.
- Almidoiaren erregresioa 2,3ko indizean dago, hau da, azken hamar urtetako baxuena da.
- Barietatez barietate eta sagastiz begiratu ezker, ezberdintasun nabarmenak ikus daitezke.
- Sagar portzentai garrantzitsu bat arjoarengatik kaltetua izan da. Gainera, aurtengo Sagar Harrek etengabeko erasoaldiak eragin dituzte belaunaldi bakoitzeko tenperatura altuei esker, Hiru belaunaldi izan dugu oraingoz
- Izan diren eguzki kolpeak kalte handiak sortu dituzte fruituen portzentai handi batean, Gipuzkoako barnekaldean gehien bat.
- Lehorteak eta beroak alde batetik sagarren erorketa garrantzitsu bat eragin dute eta bestetik sagarren tamaina eta pisua gutxitu dituzte.

AITOR ETXEANDIA AZPIAZU – SAGARLAN S.L
Fruitugintzan Aholkularia
2013ko irailaren 11a