



ZABALA

Sagardotegia

**KALITATEZKO SAGARDOA
ESKAITZEN DIZUEGU**

▼ Igande arratsaldeetan zabalik
eta eguerdian enkarguz

ADUNA (Gipuzkoa) - ☎ 943 69 07 74

URTE OSOAN KALITATEZKO SAGARDOA

ELORRABI

SAGARDOTEGIA



OSIÑAGA AUZOA - HERNANI - ☎ 943 55 03 88



☎ 943 55 58 46 HERNANI
ASTELEHENETAN ITXITA



GARTZIATEGI

★★★★★ *Tolare - Sagardotegia* ★★★★★

BITTOR LIZEAGA

GARTZIATEGI Baserría Tf.: 943 46 96 74
ASTIGARRAGA 943 46 77 16



Astarbe sagardotegia

MENDIOLA BASERRIA - ASTIGARRAGA - ☎ 943 55 15 27

Sagardotegia ikusgai

Astigarragan sagardotegietako tresna zaharrak jarri dituzte erakusgai urtarrilaren 31 bitartean



EDURNE KOCH

Saskia:

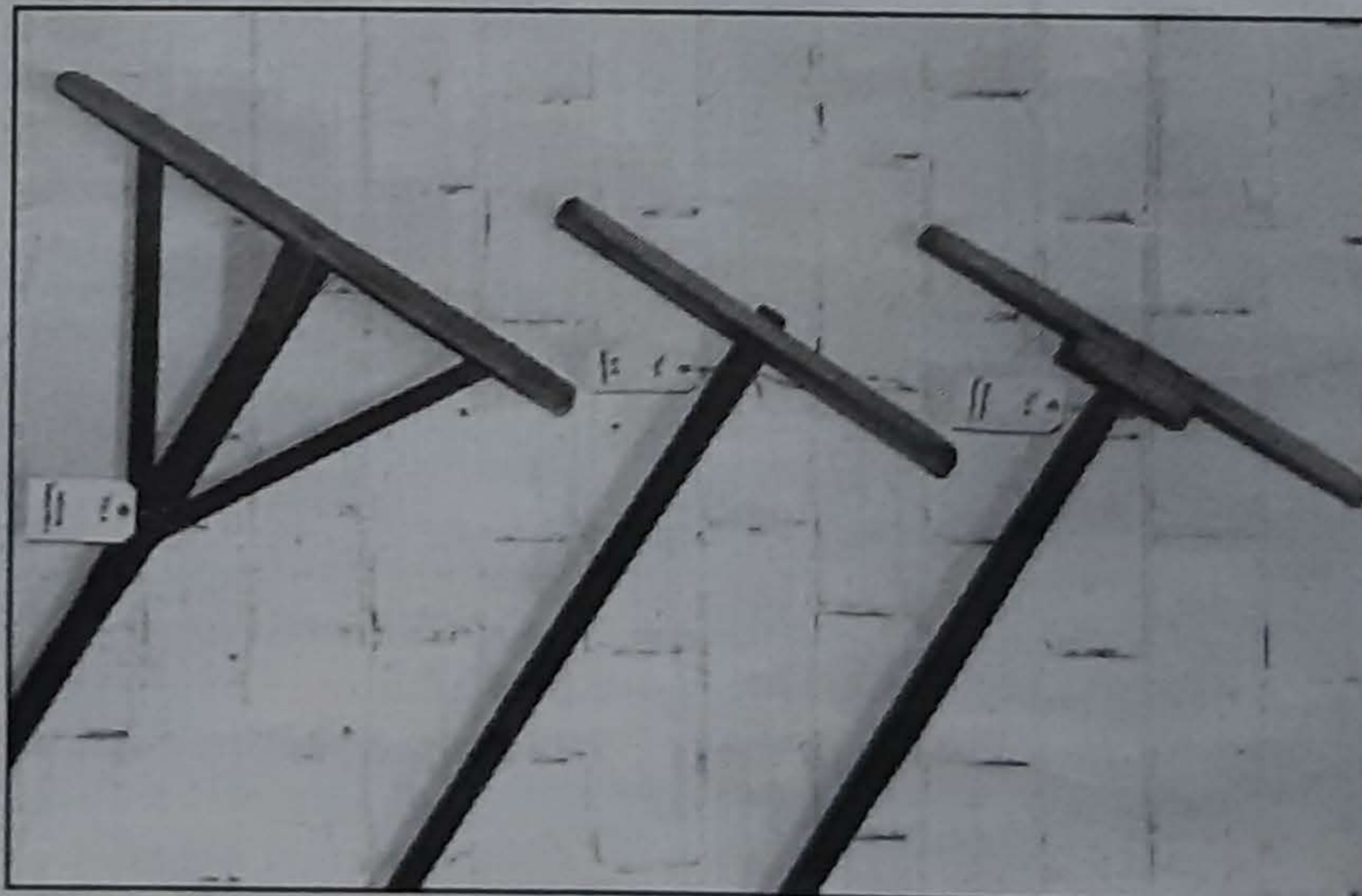
Sagarrak biltzeko saskiak normalean gazta-nondoarekin egiten dira, baina badira beste zur mota batekin egiten dituztenak ere. Gaur egun, saski hauek eskuz soilik Azpeitian, Zestoan eta Nuarben egiten dira. Hemendik lasterrera gazta-nondo-ko saskien egilearen ofizioa desagertu egingo da.

Matxaka mekani-

koa: Sagarra jotzeko makina honetan (ezkerrekoan), sagarra beharrezko tamainan zanpatu edo lehertu egiten zen. Matxaka zaharra (eskuinekoa): Sagarra txikitzeko erabiltzen zen eskuzko tresna honi pisoia deitzen zale. PISOI hau Astigarragan aurkitu den bakarra da.



EDURNE KOCH



EDURNE KOCH

Arrasteluak:

Sagarra ganbaratik matxakara dagoen tokiraino eramateko erabiltzen ziren. Egurrezkoak dira eta tolarean dagoen sagar txikitua antolatzeko ere balio dute. Ikazkin baten edo base-rritar baten arrastelua- ren antzekoak dira.

MENDIZABAL



OIARBIDE-TXIKI BASERRIA
☎ 943 55 57 47 / 943 33 11 67 - ASTIGARRAGA

AGINAGA

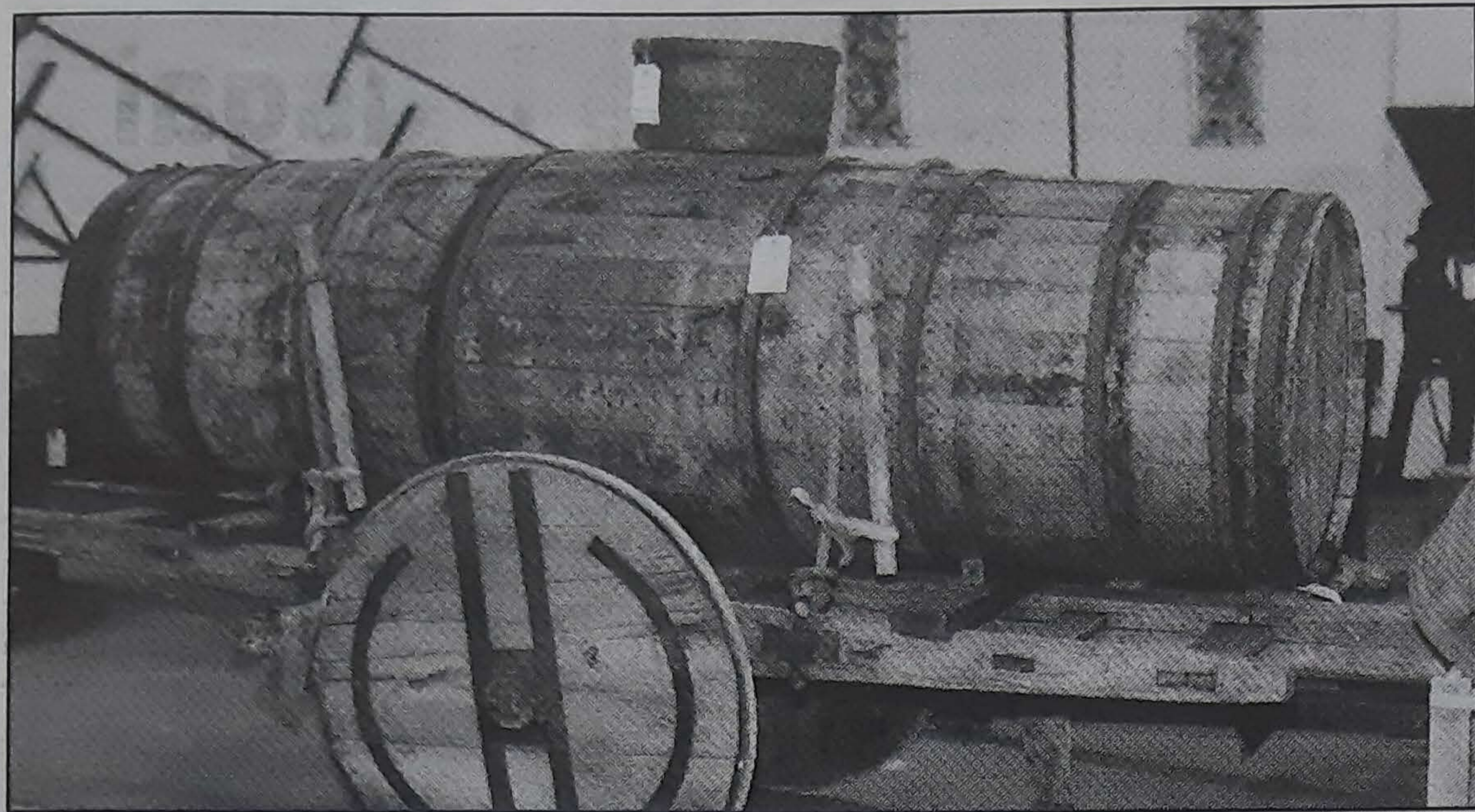
SAGARDOTEGIA

TXOTXETIK

Urte guztian
egunero
irekita
astelehenetan
ezik



Tel.: 943 36 67 10 - 943 37 06 68
AGINAGA - USURBIL



EDURNE KOCH

Karreto-barrika edo garlea:

Gurdi hauetan barrikak bereziak ziren, luzeak, sagardoa baserri baserri eramateko. Sagardoa herriz herri saltzen joaten ziren sagardo egileak. Barrika sokarekin edo kateekin lotzen zen.



EDURNE KOCH

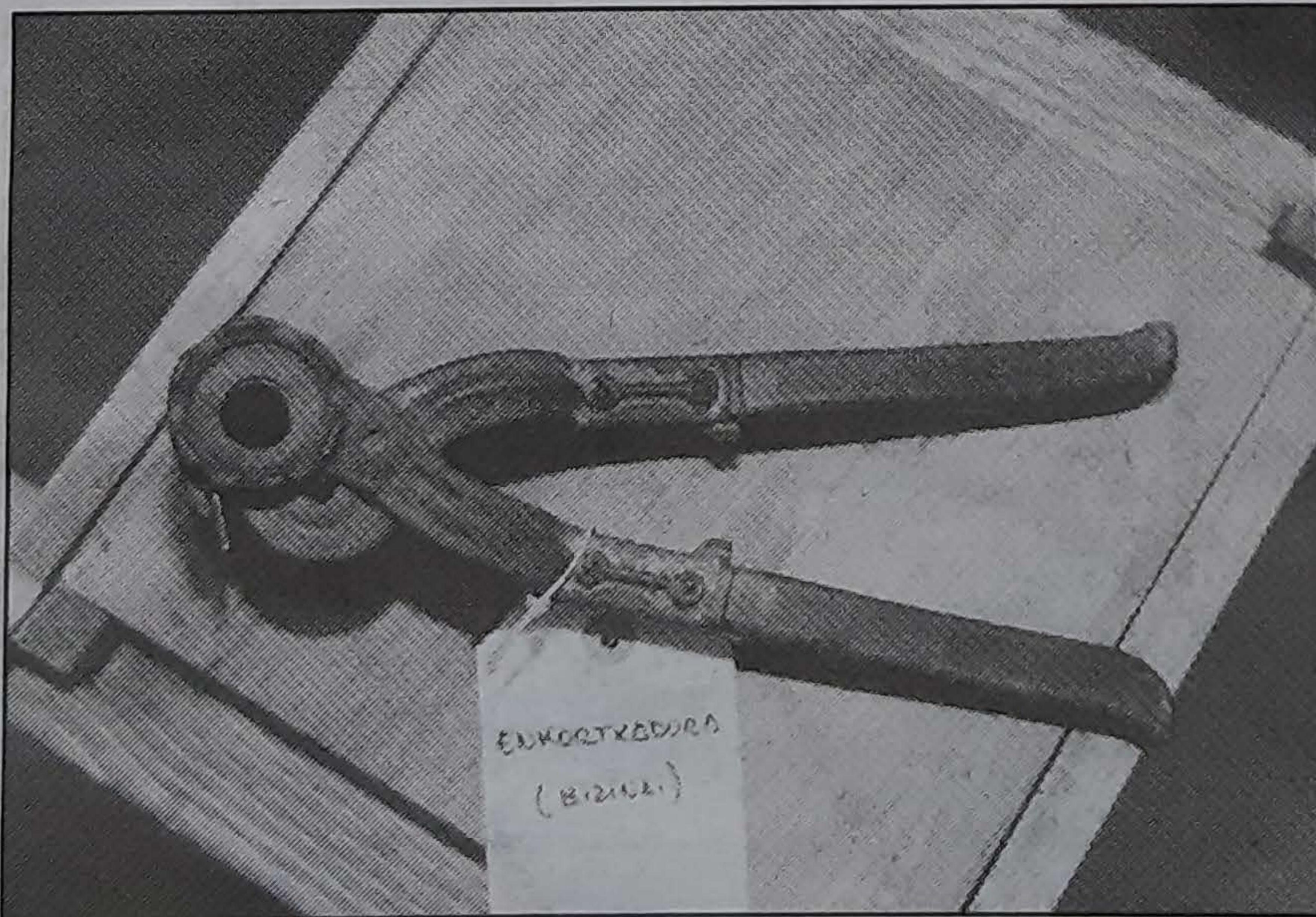
Barrikaren tresnak:

Upelgileek erabiltzen dituzten tresna zahar hauek bakanak dira Euskal Herrian. Upelgileen ofizioa desagertzeaz dago, eta pieza hauen balioa oso handia da. Illunbe sagardotegikoek bildu zituzten piezak hauek dira: barrikaren kurbia, barrena, egurrezko marraza eta beste hainbat pieza upela egiteko.

Enkortxadora:

Eskuz jarri behar zaie sagardo botilei kortxoak tresna hauen bitartez. Erakusketan Irigoien, Gurutzeta, Mina eta Larranteko sagardotegiek eta Orioko eta Astigarragako bi baserrik utzitako tresnak dira hauek. Batez beste, sagardogile batzuek 600 botilari jartzen zieten kortxoak.

EDURNE KOCH



EDURNE KOCH

TXOTXAREKIN

Lizarra

SAGARDOTEGIA
ERRETEGIA

Encarnación enparantza, 4
Atxuri - Bilbo
Tel.: 94 433 38 65 - 94 433 79 87
Taberna: 94 433 71 69

**DASTA EZAZU GURE
SAGARDOTEGIKO MENUA**

ETA GAINERA, GURE OHIKO
BABARRUNAK "SAKRAMENTUEKIN"
ETA TXINGARRETAN ERRETAKO
ARRAINAK ETA HARAGIAK

SARASOLA

SAGARDOGILLEA

LARUNBAT ETA IGANDE EGUERDITAN IREKITA

Zumalikardi Baserria
ANOETA
Tel.: 943 65 26 22

Sagardotegia
ASTEASU
Tel.: 943 69 02 83

OTEGI

SAGARDOTEGIA



TXOTX
DENBORALDIA
URTARRILEAN
HASIKO DA
SAGARDOA
BOTILAN SALGAI

Sollaenea Baserria
Illarraltzueta bidea, 2
☎ 943 36 50 29
LASARTE-ORIA

SAGARDOTEGIA



IPARRAGIRRE

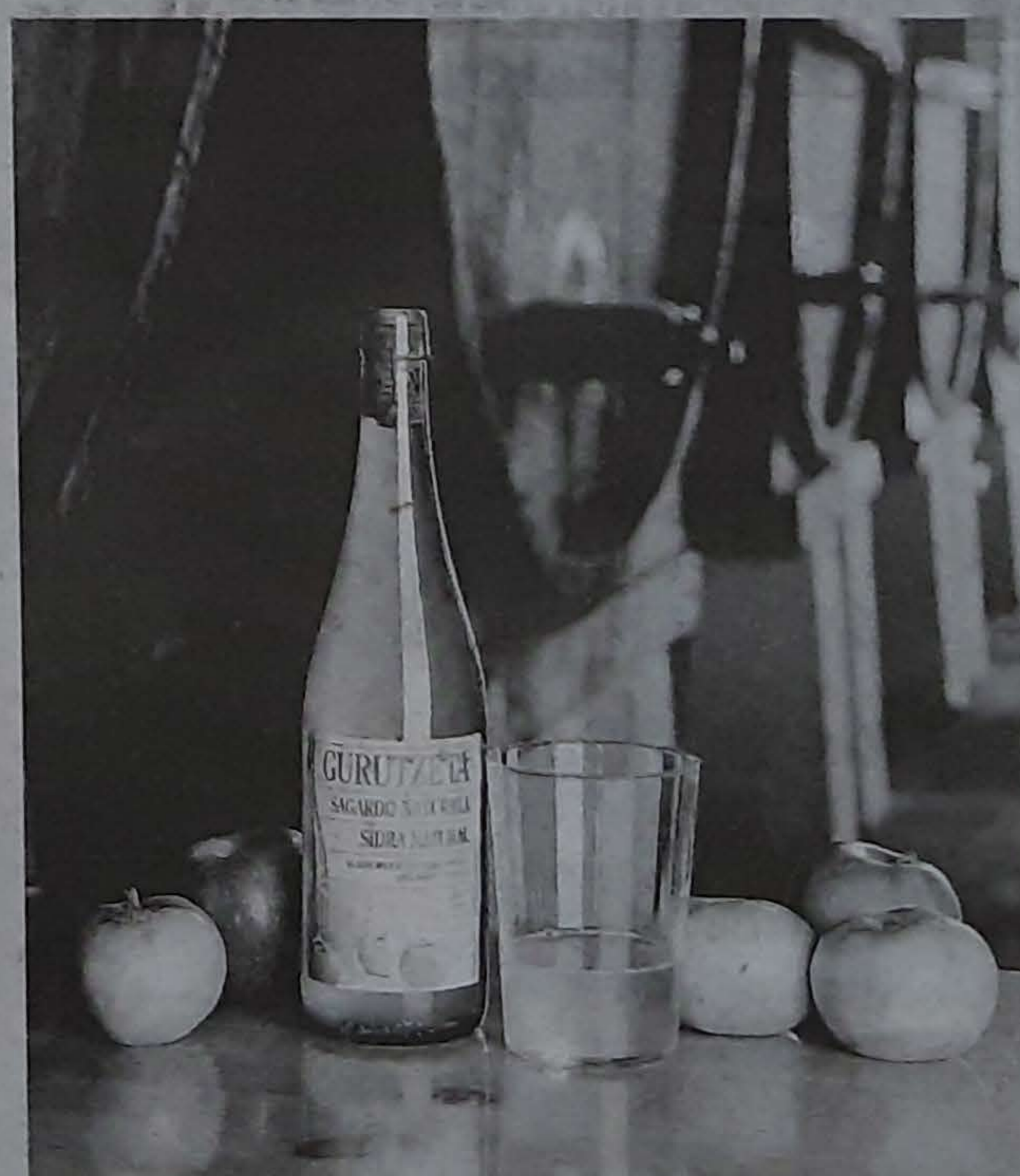
HERNANIKO SAGARDOA

Asteazken, ostegun,
ostiral eta larunbatetan
irekita

OSIÑAGA AUZOA - ☎ 943 55 03 28
HERNANI

SAGARDOAN JAKITUNA BAZARA

ALDEA NABARITUKO DUZU



Sagardo Natural Orekatua, lasto kolore eta fruitu
zaparezkoa, edozein jakirentzat egokia.

GURUTZETA SAGARDOTEGIA, BERRIKUNTZA ETA TRADIZIOA SAGARDO NATURELEAN

Gurutzeta Sagardotegian egina. Oialume Bidea. Astigarraga. Gipuzkoa.
Tel.: 943 55 22 42 - Fax.: 943 31 10 01