



SAGARDO SAGARRA

SAGARLAN SL

SITUACIÓN

- ❑ Heterogeneidad
- ❑ Diferentes tipos de conducción:
Vaso, eje central, libre
- ❑ Diversos patrones:
Franco, EM7, MM106...



SITUACIÓN

- ❑ Numerosas variedades en la misma plantación.
- ❑ Distribución aleatoria
- ❑ Plantaciones pequeñas
- ❑ Parcelación alta



SITUACIÓN

En general:

- ❑ No profesionales
 - ❑ Falta de formación
 - ❑ Falta de maquinaria
 - ❑ Cuidados escasos
 - ❑ Baja productividad
- Autoconsumo (en menor medida)
 - Venta a sidrerías

SITUACIÓN

Excepciones:

- ❑ Plantaciones con más cuidados
- ❑ No profesionales
- ❑ Productividad media-alta



ACTUACIONES REALIZADAS

- ❑ Estudios de las características agronómicas de variedades de manzana de sidra de Gipuzkoa
- ❑ Plantación piloto en el Valle de Arana

CARACTERÍSTICAS AGRONÓMICAS DE 14 VARIEDADES DE MANZANA DE SIDRA (SAGARLAN SL – NEIKER)

URTEBI HAUNDI

EZAUGARRI AGRONOMIKOAK
CARACTERÍSTICAS AGRONÓMICAS



FRUITUA: handia
EKOIZPENA: altua
ALTERNANTZIA: ertaina

FRUTO: grande
PRODUCTIVIDAD: alta
ALTERNANCIA: media

INDARRA: oso altua
FRUKTIFIKAZIOA: poltsetan
ITXURA: 66º ardatzarekiko

HELDUTASUNA: °Brix : 11,5–12
(41. asteko datuak) Gogortasuna: 9,5–10,2
Almidoiaren erregresioa: 5–6, C mota

IZURRI ETA GAIXOTASUNEI SENTSIBILITATEA: ertaina zorri lanigero eta armiarma gorriarekiko; baxua gorrina eta txankroarekiko.

VIGOR: muy alta
FRUCTIFICACIÓN: dardo sobre dardo
PORTE: 66º respecto al eje

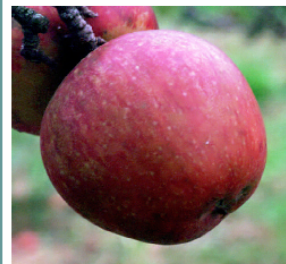
MADURACIÓN: °Brix : 11,5–12
(datos semana 41) Dureza pulpa: 9,5–10,2
Regresión del almidón: 5–6, tipo C

SENSIBILIDAD A PLAGAS Y ENFERMEDADES: media a la araña roja y al pulgón lanigero; baja al moteado, al oidio y al chancro.

Gipuzkoako fruitagintzaileen elkarte **FRUITEL**

MOKO

EZAUGARRI AGRONOMIKOAK
CARACTERÍSTICAS AGRONÓMICAS



FRUITUA: ertaina
EKOIZPENA: altua
ALTERNANTZIA: ertaina

FRUTO: medio
PRODUCTIVIDAD: alta
ALTERNANCIA: media

INDARRA: ertaina
FRUKTIFIKAZIOA: brindila, lanburda eta poltsetan
ITXURA: 57º ardatzarekiko

HELDUTASUNA: °Brix : 12–12,5
(41. asteko datuak) Gogortasuna: 6,9–7,5
Almidoiaren erregresioa: 4–5, CR mota

IZURRI ETA GAIXOTASUNEI SENTSIBILITATEA: altua hosto gorrinarekiko; ertaina fruitu gorrina eta armiarma gorriarekiko; baxua txankroarekiko; oso baxua zurina eta zorri lanigeroarekiko

VIGOR: medio
FRUCTIFICACIÓN: sobre brindillas, lamburdas y bolsas
PORTE: 57º respecto al eje

MADURACIÓN: °Brix : 12–12,5
(datos semana 41) Dureza pulpa: 6,9–7,5
Regresión del almidón: 4–5, tipo CR

SENSIBILIDAD A PLAGAS Y ENFERMEDADES: alta al moteado en hoja; media al moteado en fruta y a la araña roja; baja al chancro y muy baja al oidio y al pulgón lanigero.

Gipuzkoako fruitagintzaileen elkarte **FRUITEL**

NECESIDADES

Planta sana:

Primer paso:

Planta libre de Fuego bacteriano (*Erwinia amylovora*) y del Fitoplasma causante de la Proliferación del manzano.

Segundo paso:

Planta libre de virus, "Virus Free".



NECESIDADES

Mejora varietal:

Alta productividad

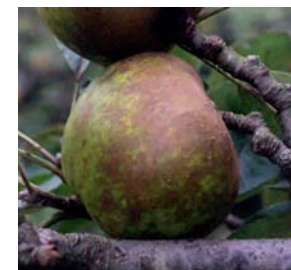
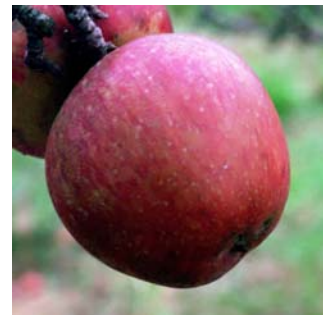
Baja alternancia

Mayor resistencia a plagas y enfermedades



NECESIDADES

- **Banco de germoplasma** de las variedades de manzana de sidra vascas.



NECESIDADES

- ❑ Regularidad de la producción:
Sensibilidad varietal al aclareo
- ❑ Manejo:
Polinización entre variedades
- ❑ Conducción:
Muro frutal & eje central



NECESIDADES

FORMACIÓN:

- Manejo de plantaciones:
Conducción, poda, fertilización,
seguimiento y control fitosanitario...
- Regularidad y cercanía.

FUTURO

- MATERIAL VEGETAL SANO
- MANEJO ADECUADO DE LA PLANTACIÓN
- FORMACIÓN
- ASESORAMIENTO
- RENTABILIDAD

MOTIVACIÓN

